

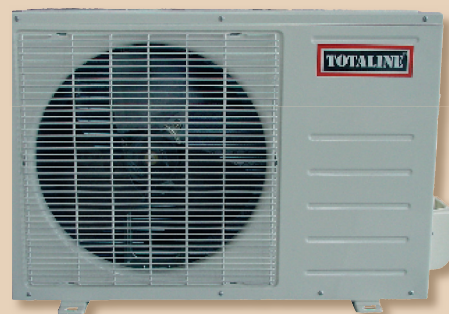
solutions de confort pour les intérieurs

# Totaline découvrez le bien-être total



**Nouvelle  
Gamme 2006**  
[résidentiel]

mono-split



# résidentiel

## Climatiser son logement, c'est protéger ceux qu'on aime ...

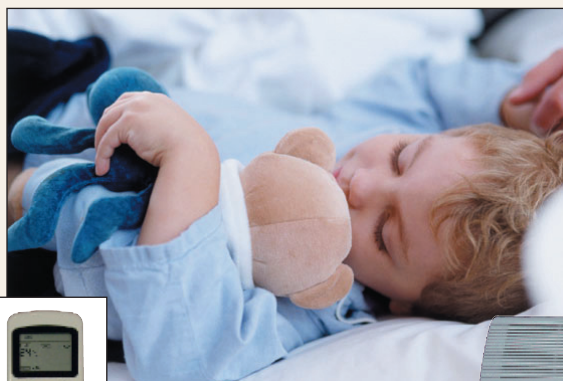
La climatisation permet de retrouver chez soi des conditions de vie agréables en toutes saisons. En assurant le maintien d'une température idéale été comme hiver, elle renforce le bien-être de toute la famille.

Elle assure des nuits calmes dans une atmosphère saine grâce aux filtres à charbon actif. En cas d'environnement hostile (pollution, bruit des villes), elle isole aussi des nuisances extérieures en permettant de garder les fenêtres fermées.

Installée dans la chambre d'un bébé, elle permet également de respecter les recommandations des pédiatres au sujet des températures idéales pour le bien-être des nouveaux nés.

Le confort qu'elle procure permet de mieux vivre au quotidien.

Avec la réversibilité, la climatisation permet aussi de se chauffer à moindre coût, notamment pendant les saisons intermédiaires.



Compacte, l'unité extérieure sait se faire discrète



La télécommande simple d'emploi vous permet de choisir, à chaque instant, votre confort



### GAMME 2006 TOTALINE

LE CONFORT EST-IL UNE FIN EN SOI ...  
OU LE DÉBUT DE TOUT ?

#### fraîcheur

#### silence

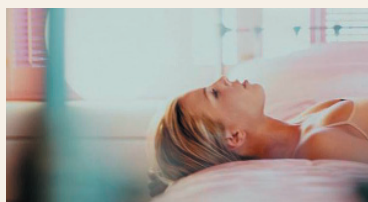
#### économie

#### santé

#### souplesse

#### simplicité

#### propreté



#### des avantages sur toute la ligne [!]

□ Un fonctionnement toute l'année (du frais quand il fait chaud et du chaud quand il fait froid)

□ Filtration poussée de l'air grâce à des filtres à charbon actif qui piègent les poussières et les odeurs

□ Respect de l'environnement grâce à l'utilisation de fluides "verts"

□ Economies d'énergie jusqu'à 30% grâce à des composants "haut de gamme", tels que le compresseur rotatif Toshiba ou GMCC et une régulation électronique dernière génération

□ Diminution de l'humidité relative d'une pièce (fini les ambiances «moites» et les odeurs désagréables grâce à la déshumidification de l'air)

□ Mise en température deux fois plus rapide des ambiances grâce au système de démarrage optimisé

□ Température homogène dans la pièce grâce à une diffusion de l'air efficace et discrète

□ Souplesse de fonctionnement et de programmation grâce à une télécommande simple d'emploi



□ Silence de fonctionnement grâce à un faible niveau sonore (idéal dans les chambres à coucher), ainsi qu'une intégration aisée de l'unité extérieure respectant les contraintes d'environnement

□ La batterie est revêtue d'un traitement anti-corrosion «Blue-Fin» qui la protège en milieu industriel et dans les zones côtières

□ Les raccordements de l'unité extérieure sont protégés par un couvercle couvre-vanne

□ Une installation simple et rapide d'un produit aux normes européennes, garantie par votre installateur conseil

## Climatiser, c'est un métier de spécialistes



Faites confiance à votre installateur frigoriste ou climaticien. En choisissant un système de climatisation TOTALINE, il vous propose une solution de confort parmi une gamme de produits éprouvés, fiables, performants et esthétiques.

Il saura vous conseiller utilement dans la façon d'utiliser au mieux votre nouvelle ambiance de confort. Demandez-lui également un contrat d'entretien qui vous permettra d'optimiser la qualité et la durée de votre installation (garantissant la pérennité de votre investissement).

### CLIMATISEURS MONO-SPLIT R-407C RÉVERSIBLES TYPE MURAL - SÉRIE SS

Modèle		SS07HM407C	SS09HM407C	SS12HM407C	SS18HM407C	SS24HM407C
Puissance frigorifique	kW	2,2	2,6	3,5	4,8	7,0
Puissance absorbée fonctionnement froid	W	880	1040	1320	1980	2632
EER kW/kW	kW/kW	2,5	2,5	2,66	2,42	2,66
Puissance calorifique	kW	2,6	3,1	4,1	6,0	7,9
Puissance absorbée fonctionnement chaud	W	960	1150	1425	2247	2821
COP	kW/kW	2,7	2,7	2,9	2,7	2,8
Classe énergétique		E	E	D	E	D
Consommation électrique annuelle	kWh	520	520	658	993	1400
Plage de fonctionnement en froid (air ext.)	°C	18°C-43°C	18°C-43°C	18°C-43°C	18°C-43°C	18°C-43°C
Plage de fonctionnement en chaud (air ext.)	°C	-7°C-24°C	-7°C-24°C	-7°C-24°C	-7°C-24°C	-7°C-24°C
<b>Unité intérieure</b>						
Débit d'air nominal unité intérieure	m³/h	470/440/410	470/440/410	580/550/520	800/770/740	1050/950/850
Déshumidification	l/h	0,8	1	1,2	1,6	2
Dimensions (lxhxp)	mm	750x250x188	750x250x188	815x280x195	906x286x235	1080x330x222
Poids	kg	8,5	8,5	10,5	13,5	17
Niveau de pression sonore (h/m/b)	dB(A)	39/35/33	39/35/33	38/34/32	46/43/40	48/45/42
Niveau de puissance sonore (h/m/b)	dB(A)	54/51/48	54/51/48	52/48/47	59/55/52	60/58/57
<b>Unité extérieure</b>						
Unité extérieure (lxhxp)	mm	780x540x250	780x540x250	780x540x250	845x695x335	845x695x335
Unité extérieure	kg	36	36	37	55	62
Niveau de pression sonore (1)	dB(A)	52	52	54	55	59
Niveau de puissance sonore	dB(A)	62	62	64	64	68
<b>Liaisons frigorifiques</b>						
Réfrigérant		R407C	R407C	R407C	R407C	R407C
Charge initiale	g	840	840	1150	2100	2000
Diamètre Liquide		1/4"	1/4"	1/4"	1/4"	3/8"
Diamètre Gaz		3/8"	3/8"	1/2"	1/2"	5/8"
Longueur maxi.	m	10	10	10	15	20
Dénivellation max.	m	5	5	5	8	10
Longueur maxi. sans charge supplémentaire	m	5	5	5	5	5
Complément de charge après 5 m	g/m	30	30	30	30	65
<b>Caractéristiques électriques</b>						
Puissance maxi.	W	1250	1250	1700	2600	3200
Intensité max.	A	6	6	7,8	13	16
Intensité de démarrage	A	20	20	25	45	63
Disjoncteur courbe D	A	10	10	16	25	32
Alimentation puissance		unité intérieure	unité intérieure	unité intérieure	unité intérieure	unité intérieure
Câble d'alimentation puissance	mm²	3G 1,5	3G 1,5	3G 1,5	3G 2,5	3G 2,5
Câble d'interconnexion unités int.-ext.	mm²	5G 1,5	5G 1,5	5G 1,5	5G 2,5	6G 2,5+2G sonde ext.
Alimentation	V-Hz-Ph	220/240-50-1				

(1) A 1m en champ libre

solutions de confort pour les intérieurs

# Totaline découvrez le bien-être total

vosre installateur agréé TOTALINE



une marque distribuée en exclusivité par G.F.F.  
12, rue des Frères Lumière  
B.P. 166 - 69720 Saint-Bonnet de Mure