



Les corniches FUJITSU

DC INVERTER



CLIMATISEUR

Vers un nouveau confort...

avantages

- Esthétique inédite et intégration parfaite
- Haute efficacité énergétique et diffusion d'air idéale
- Faible niveau sonore
- 2 modèles Inverter

corniches et corniches Inverter

corniches



AWY 18 F - 24 F - 30 F

- De 5 400 W à 7 900 W en froid seul



AWY 18-24

AWY 14

R22



AWY 14 U - 18 U - 24 U - 30 U

- De 4 200 W à 7 900 W en froid
- De 4 600 W à 8 700 W en chaud



AWY 30

corniches Inverter

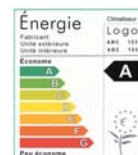


DC INVERTER

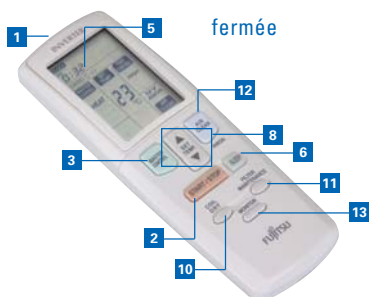


AWY 14 L - 17 L

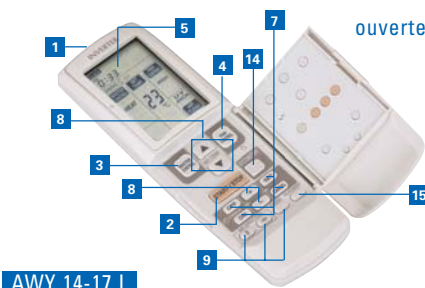
- De 4 000 W à 4 800 en froid
- De 6 000 W à 6 700 W en chaud



télécommandes

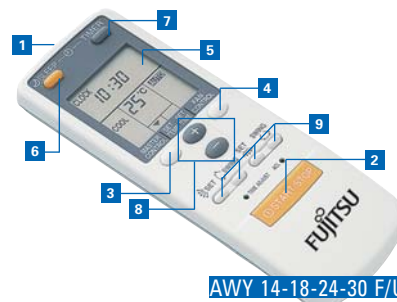


fermée



ouverte

AWY 14-17 L



AWY 14-18-24-30 F/U

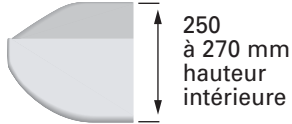
- 1 Emetteur du signal infrarouge
- 2 Marche/Arrêt (start/stop ou On/Off)
- 3 Sélection type de fonctionnement :
 - Chauffage (heat)
 - Refroidissement (cool)
 - Déshumidification (dry)
 - Ventilation seule (fan)
 - Mode automatique (Auto)
- 4 Sélection vitesses de ventilation :
 - Lent (low)
 - Moyen (med)
 - Rapide (high)
 - **Super silence (super quiet)**
 - Automatique (auto)
- 5 Affichage digital de l'heure et de la température ainsi que des réglages sélectionnés
- 6 Fonction «sommeil» (sleep) : adaptation de la température (chaud ou froid) en fonction des heures de sommeil
- 7 Mode de programmation : mise en route ou arrêt différé (programmation sur 24h)
- 8 Réglage de la température (et de l'heure modèles non inverter)
- 9 Orientation du flux d'air (contrôle de la position des volets de déflexion d'air motorisés ou balayage automatique (haut/bas))
- 10 Séchage anti-odeur (permet d'éliminer les odeurs résiduelles après un cycle froid par un séchage)
- 11 Nettoyage des filtres :
 - automatique après 150 ou 200 heures d'utilisation,
 - manuellement : touche de la télécommande
- 12 Traitement et purification de l'air par lampe UV et ions négatifs
- 13 Affichage de la température de la pièce ou de la température extérieure
- 14 Mode économique en fonction de la température extérieure
- 15 Mode sur-puissance par une mise en température plus rapide

Qualité d'air et bien-être

concept corniche

Esthétique et gain de place

Grille de reprise d'air invisible



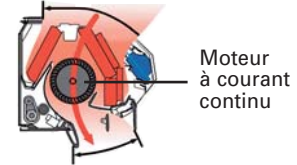
Facilité d'installation



Montage mural sur plaque support

Silence et performance

Les voies de soufflage et de reprise d'air sont largement dimensionnées pour un faible niveau sonore et des performances accrues.

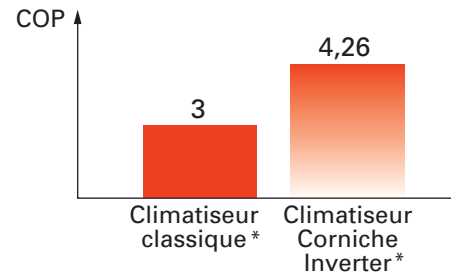


" + " de performances : corniche Inverter

Coefficient de performance inégalé de 4,26

Technologie DC Inverter au R410 A : Triple gagnant pour la performance, les économies et le respect de l'environnement

- Moteur à courant continu
- Adaptation de la puissance aux besoins
- Nouveau fluide plus écologique (HFC) à meilleur rendement

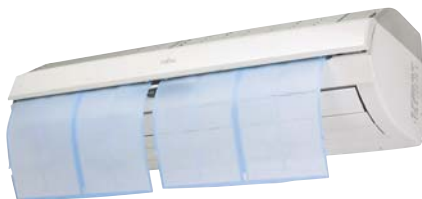


COP : ratio entre l'énergie consommée et l'énergie restituée.

Ex : 1 kW consommée = 4,26 kW restituée (AWY 14 L)
* suivant les conditions d'utilisation

Fonctions innovantes

Nettoyage automatique "simple et pratique"



Le nettoyage des filtres est automatique soit en utilisant la télécommande soit après une durée d'utilisation d'un mois en moyenne.

Des brosses placées dans l'unité intérieure débarrassent les filtres des poussières accumulées.



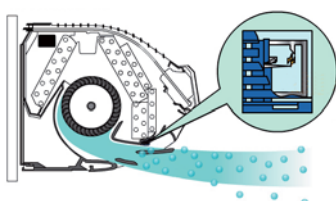
Stérilisation

Une fonction complémentaire permet le séchage et la désinfection de l'unité intérieure (par lampe à UV).



Traitement et assainissement de l'air

Lampe à UV et générateur d'ions



Une lampe à UV et un générateur d'ions négatifs se trouvant dans l'unité intérieure assurent le traitement de l'air et son assainissement. La présence d'ions négatifs est bénéfique pour l'organisme. Véritables vitamines de l'air, ils luttent contre les agressions dues à la pollution et augmentent la résistance au stress et à la fatigue.

Spécifications techniques

caractéristiques techniques

Quelle est la puissance nécessaire pour votre projet (P. Frigo en W) ?

Quel est le mode de fonctionnement ?

		4 000	4 800	
		réversible - DC inverter		
Ref.		AWY 14 L	AWY 17 L	
Réfrigérant		R410A	R410A	
Code		821 314	821 317	
Caract. principales	P. frigo. nominale	W	4 000 (900 / 5 300)	4 800 (900 / 5 900)
	P. calo. nominale	W	6 000 (900 / 8 400)	6 700 (900 / 8 500)
	P. calo. à -7°C	W	5 640	5 640
	P. abs. nominale en froid	W	1 060	1 490
	P. abs. nominale en chaud	W	1 410	1 690
	P. abs. à -7°C	W	2 540	2 540
Performances	Débit d'air (u. int.) PV / GV	m ³ /h	450 / 840	450 / 840
	EER (froid) à +35°C		3,77	3,22
	COP (chaud) à +7°C		4,26	3,96
	COP (chaud) à -7°C		2,22	2,22
	Niv. Son. (u. int.) PV / GV	dB(A)	31 / 48	31 / 48
	Niv. Son. (u. ext.)	dB(A)	47	48
Certifications	Classe énergétique (froid)		A	A
	Classe énergétique (chaud)		A	A
	PROMOTELEC		oui	oui
Dimensions (HxLxP)	u. int.	mm	250 x 890 x 288	250 x 890 x 288
	u. ext.	mm	578 x 790 x 300	578 x 790 x 300
Poids	u. int. / u. ext.	KG	13,5 / 38	13,5 / 38

Quelle est la puissance nécessaire pour votre projet (P. Frigo en W) ?

Quel est le mode de fonctionnement ?

		4 200	5 400	6 800	7 900			
		réversible	froid seul	réversible	froid seul	réversible		
Ref.		AWY 14 UBB	AWY 18 FBB	AWY 18 UBB	AWY 24 FBB	AWY 24 UBB	AWY 30 FBB	AWY 30 UBB
Réfrigérant		R410A	R410A	R410A	R410A	R410A	R410A	R410A
Code		822 414	821 518	822 618	821 524	822 424	821 530	822 430
Caract. principales	P. frigo. nominale	W	4 200	5 400	5 400	6 800	6 800	7 900
	P. calo. nominale	W	4 600	-	5 900	-	7 500	8 700
	P. calo. à -7°C	W	2 380	-	3 050	-	3 750	4 380
	P. abs. nominale en froid	W	1 450	1 920	1 920	2 420	2 420	2 810
	P. abs. nominale en chaud	W	1 280	-	1 840	-	2 340	2 710
	P. abs. à -7°C	m ³ /h	1 120	-	1 650	-	2 010	2 500
Performances	Débit d'air (u. int.) PV / GV		510 / 700	600 / 800	600 / 800	815 / 1 000	815 / 1 000	850 / 1 050
	EER (froid) à +35°C		2,90	2,81	2,81	2,81	2,81	2,81
	COP (chaud) à +7°C		3,59	-	3,21	-	3,21	-
	COP (chaud) à -7°C	dB(A)	2,12	-	1,85	-	1,87	-
	Niv. Son. (u. int.) PV / GV	dB(A)	33 / 39	33 / 39	33 / 39	36 / 43	36 / 43	41 / 46
	Niv. Son. (u. ext.)		51	52	52	52	52	55
Certifications	Classe énergétique (froid)		C	C	C	C	C	C
	Classe énergétique (chaud)		B	-	C	-	C	-
	PROMOTELEC	mm	en cours	-	en cours	-	en cours	-
Dimensions (HxLxP)	u. int.	mm	270 x 1150 x 285	270 x 1150 x 285	270 x 1150 x 285	270 x 1150 x 285	270 x 1150 x 285	270 x 1150 x 285
	u. ext.	kg	530 x 750 x 250	650 x 830 x 320	650 x 830 x 320	650 x 830 x 320	650 x 830 x 320	900 x 900 x 350
Poids	u. int. / u. ext.		16 / 37	16 / 59	16 / 68	16 / 65	16 / 69	16 / 80

fonctions

- Refroidissement,
- Déshumidification,
- Ventilation seule (3 vitesses + automatique),
- Chauffage (pour versions réversibles),
- Balayage automatique du flux d'air (haut/bas, droite/gauche),
- Contrôle automatique ou par télécommande de la position des volets de déflexion d'air motorisés,
- Mode "auto-changeover" sur modèles réversibles : passage automatique du mode chauffage au mode refroidissement (et inversement),
- Programmation : mise en route ou arrêt différé (combinables sur 24h.),
- Mode sommeil : fonctionnement réduit temporisé,
- Redémarrage automatique après une coupure de courant sans modification des réglages.
- Fonction "super silence" (très petite vitesse pour un faible niveau sonore),
- Affichage de la température de la pièce ou de la température extérieure (pour les modèles Inverter).



Siège social : Atlantic Climatisation et Ventilation
 13, Boulevard Monge Z.I. - BP 71 - 69882 MEYZIEU Cedex.
 Téléphone : 04 72 45 11 00 - Télécopie : 04 72 45 11 11.
www.atlantic-climatisation.com

Votre spécialiste

