

# WINDY

Votre climat préféré  
**VOTRE CLIMAT À VIVRE**



# Air Cond **WINDY**



## Aucun problème lié à **L'INSTALLATION**

De la recherche Fimer est né **WINDY**: le nouveau climatiseur écologique, composé d'une seule unité interne.  
Facile à installer, il n'a pas besoin d'aucun split extérieur, il déshumidifie l'atmosphère et apporte un vent de bien-être dans toute la maison.  
**WINDY** est le conditionneur innovant que le marché attendait.

### **PAS DE SPLIT A L'EXTERIEUR DE LA MAISON**



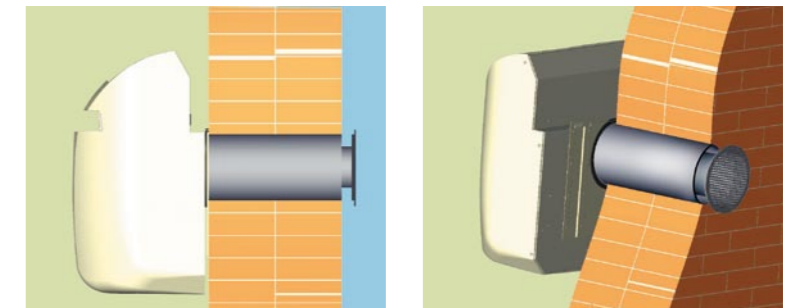
- **COMPACT**
- **SANS SPLIT**
- **UN SEUL TROU D'INSTALLATION**



## La véritable révolution est la **SIMPLICITÉ**

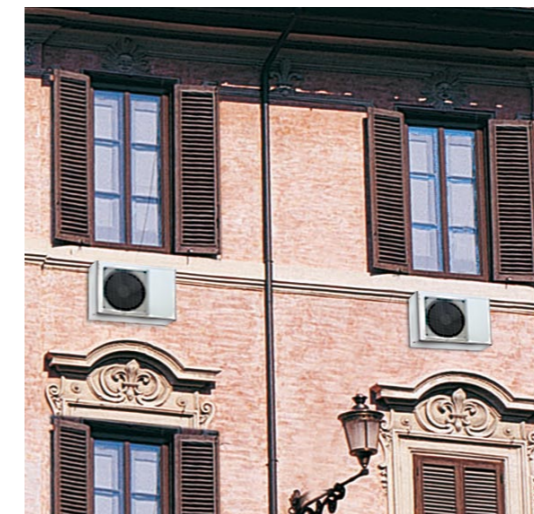
Composé **d'une seule unité interne, élimine les problèmes liés au split**: coûts d'application, enlaidissement des édifices, nécessité de délibérations entre les copropriétaires.

### **FACILITE D'INSTALLATION:** **UN SEUL TROU** extérieur



- **Installation simple et rapide** par n'importe quel amateur du "bricolage"; il suffit d'un trou dans le mur, fait à la carotteuse.
- **Aucune canalisation pour l'évacuation** de la buée, ni aucun bac de récupération pour la fonction à froid.
- Peut être positionné au **mur** ou bien sur le **sol**.

*Installation avec des splits inesthétiques*



*Installation Windy sans split*



# Air Cond **WINDY**



## Innovant et **ÉCOLOGIQUE**

Le gaz contenu, **R-410**, est approuvé par le traité de Kyoto (Déjà conforme aux normes de 2006).

**WINDY** utilise un gaz O.D.P. qui n'a absolument aucun impact sur l'ozone de notre atmosphère. Windy est non seulement innovant, performant et à basse consommation d'énergie, mais de plus il est entièrement «**fabriqué en Italie**», et tous ses composants sont réalisés par des entreprises qui donnent la priorité à la qualité de la vie et au respect de l'environnement, pour nous-mêmes et pour les vies futures.

**WINDY** est aussi un concentré de technologie, où toutes les fonctions sont gérées par un système électronique avec «**microprocesseur**».

L'élimination du «**split extérieur**» a permis de résoudre toutes les exigences de caractère **esthétique** des maisons, dont l'impact est particulièrement ressenti dans les centres historiques, où les splits se révèlent très inesthétiques et défigurent la beauté des villes.

**WINDY EST EQUIPE D'UN SYSTEME ELECTRONIQUE A «MICROPROCESSEUR» POUR LE CONTROLE DE TOUTES LES FONCTIONS TECHNOLOGIQUES**

**LE GAZ CONTENU, R-410, EST APPROUVE PAR LE TRAITE DE KYOTO** (déjà conforme aux normes de 2006)



## Le **BIEN-ÊTRE** là où vous le désirez



Facile à installer et simple à utiliser: ce sont deux caractéristiques qui permettent à n'importe qui d'utiliser **WINDY**, pour toutes les exigences: pour les bureaux, les cabinets professionnels, les cabinets médicaux, les maisons de vacances, les appartements dans les centres historiques, les campers, les centres de calcul, les maisons préfabriquées etc.. etc..

Windy peut être installé par n'importe qui, il n'y a pas besoin d'appeler un installateur spécialisé. Son installation fait la joie des amateurs du «**BRICOLAGE**». Nous pouvons transformer n'importe quelle pièce, en peu de temps, en un îlot de bien-être et de relax.



- \_ **Déshumidifie** en pulvérisant à l'extérieur la vapeur d'eau (sans faire de gouttes).
- \_ **Silencieux**: niveau sonore bas.
- \_ **Programme nocturne**: respirer le bon air, en faisant des rêves tranquilles.
- \_ **Adaptation facilitée**: la surface peut être peinte, ce qui permet des finitions et des couleurs personnalisées.
- \_ **Consommations très réduites** grâce à la technologie de pointe du système de ventilation.
- \_ **Compact et léger**: seulement 28 kg.
- \_ **Télécommandé à distance**: simple et facile à manier.



| Energia   |  |
|---|--|
| Costruttore<br>Unità esterna<br>Unità interna   | <b>1</b>                                     |
| <b>Bassi consumi</b><br>A<br>B<br>C<br>D<br>E<br>F<br>G   | <b>2</b>                                     |
| <b>Alti consumi</b><br>Consumo annuo di energia, kWh in modalità raffreddamento<br>Potenza refrigerante kW<br>Indice di efficienza energetica Pleno regime (la più elevata possibile)<br>Tipo<br>Potenza di riscaldamento kW<br>Efficienza energetica in modalità riscaldamento<br>Rumore [dB(A) re 1 pW] | <b>3</b><br><b>4</b><br><b>5</b><br><b>6</b> |

## ETIQUETTE SUR L'ENERGIE: UNE SOURCE D'INFORMATIONS PRÉCIEUSE

Qui achète un climatiseur dans un magasin peut en connaître exactement les consommations.

En effet, depuis septembre 2004, suivant la réglementation européenne, tous les climatiseurs exposés pour la vente au public doivent être accompagnés d'une étiquette qui indique leurs caractéristiques principales.

Pour plus de détails:

- 1] Nom du fabricant
- 2] Classe d'efficacité énergétique. Elle est indiquée par des flèches, qui vont de la lettre A (appareils à basse consommation d'énergie) à la lettre G (appareils à consommation d'énergie élevée).
- 3] Consommation d'énergie annuelle théorique, exprimée en kWh, en modalité de refroidissement (la consommation réelle dépend de comment on utilise l'appareil, et de l'endroit où il est installé). L'étiquette indique également la puissance de refroidissement, et l'indice de performance énergétique.
- 4] Données particulières du climatiseur.
- 5] Puissance et indice de performance énergétique en modalité de chauffage.
- 6] Bruit de l'appareil en dB(A): plus la valeur est grande, plus l'appareil est bruyant (donnée facultative).

**WINDY** est fourni avec tous les accessoires et les instructions nécessaires pour l'installation.



|  | WINDY 3       | WINDY 3 H.P.  | WINDY 4       | WINDY 4 H.P.  | WINDY 5       | WINDY 5 H.P.  |
|--|---------------|---------------|---------------|---------------|---------------|---------------|
| <b>Volume</b> [m <sup>3</sup> ]                          | 60-65         | 60-65         | 73-78         | 73-78         | 88-96         | 88-95         |
| <b>Alimentation</b> [V.]                                 | 1 x 220 - 240 | 1 x 220 - 240 | 1 x 220 - 240 | 1 x 220 - 240 | 1 x 220 - 240 | 1 x 220 - 240 |
| <b>Fréquence</b> [Hz]                                    | 50            | 50            | 50            | 50            | 50            | 50            |
| <b>Puissance de refroidissement</b> [Kw]                 | 2,062         | 2,062         | 2,436         | 2,436         | 3,352         | 3,352         |
| <b>Puissance de chauffage</b> [Kw]                       | =             | 2,235         | =             | 2,534         | =             | 3,474         |
| <b>Puissance électrique *</b><br>absorbée en froid [W]   | 760           | 760           | 890           | 890           | 1170          | 1170          |
| <b>Puissance électrique</b><br>absorbée en froid [W max] | 850           | 850           | 1090          | 1090          | 1260          | 1260          |
| <b>Puissance électrique *</b><br>absorbée en chaleur [W] | =             | 710           | =             | 840           | =             | 1040          |
| <b>Déshumidification</b> [litres/h]                      | 1,0           | 1,0           | 1,2           | 1,2           | 1,4           | 1,4           |
| <b>Niveau de pression sonore min</b> [dB A]              | 30            | 31            | 33            | 34            | 37            | 38            |
| <b>Gaz réfrigérant</b>                                   | R410 A        | R410 A        | R410 A        | R410 A        | R410 A        | R410          |
| <b>Dimensions</b> [mm]                                   | 540x630x290   | 540x630x290   | 540x630x290   | 540x630x290   | 540x630x290   | 540x630x290   |
| <b>Poids</b> [Kg]  | 28            | 29            | 32            | 33            | 35            | 36            |
| <b>Classe énergétique en refroidissement</b>             | A             | A             | A             | A             | A             | A             |
| <b>Classe énergétique en chauffage</b>                   | =             | A             | =             | A             | =             | A             |
| <b>Flux d'air</b> [m <sup>3</sup> /h]                    | 290           | 290           | 310           | 310           | 430           | 430           |
| <b>COP</b>   | =             | 3,14          | =             | 3,02          | =             | 3,33          |
| <b>EER</b>   | 2,71          | 2,71          | 2,73          | 2,73          | 2,86          | 2,86          |
| <b>Diamètre trou extérieur</b> [mm]                      | <b>152</b>    | <b>152</b>    | <b>152</b>    | <b>152</b>    | <b>200</b>    | <b>200</b>    |



Télécommande à infrarouges



Fonction confort



Flux d'air tridimensionnel



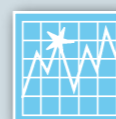
Vitesse automatique du ventilateur



2 degrés de vitesse du ventilateur



Programme de fonctionnement nocturne



Autodiagnostic



Silence absolu



Efficacité énergétique



Fonctionnement silencieux de l'unité interne